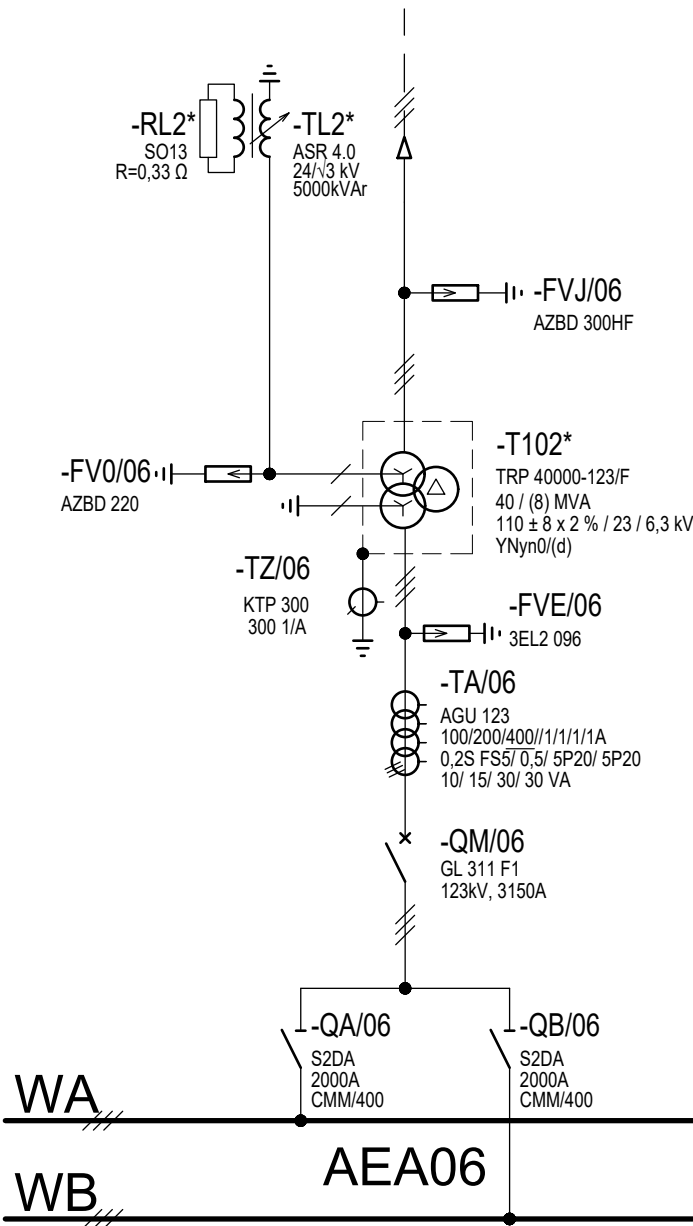


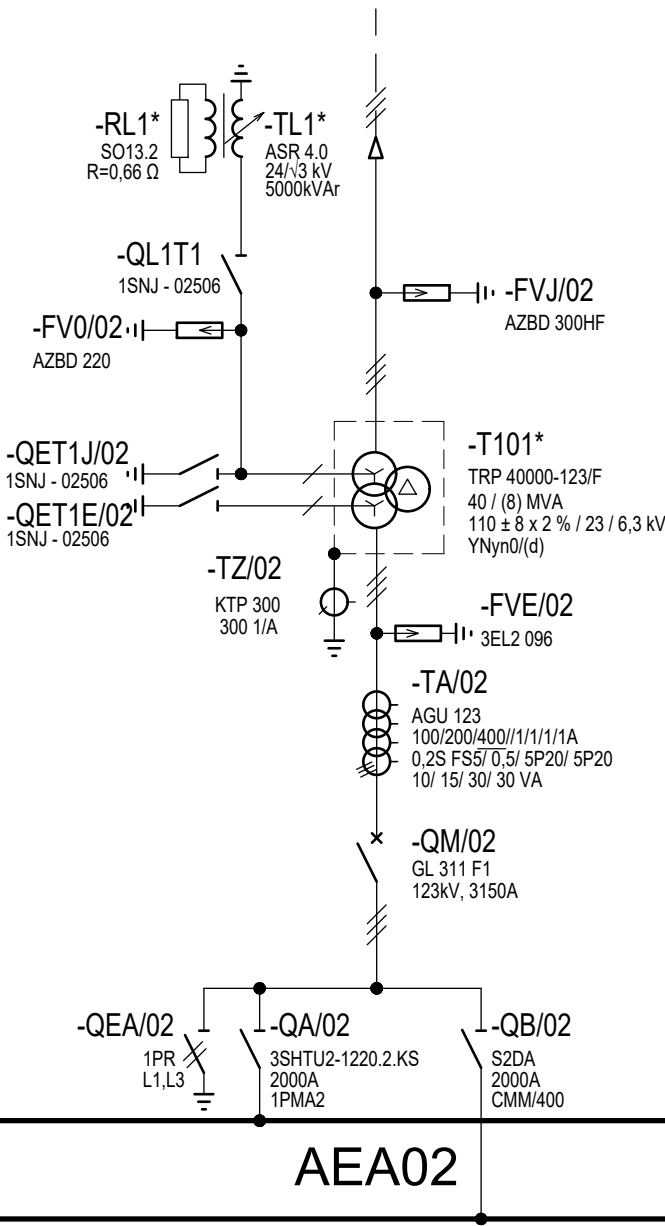
T102

R22 kV  
AJA25



T101

R22 kV  
AJA15



AEA – VENKOVNÍ

SOUSTAVA	3~50Hz, 110kV
JMENOVITÉ NAPĚTÍ	110 kV
NEJVYŠŠÍ PROVOZNÍ NAPĚTÍ	123 kV
JMENOVITÝ KMITOČET	50 Hz
JMENOVITÝ PROUD PŘÍPOJNIC	2000 A
- POLE SPÍNAČE PŘÍPOJNIC	1464 A
- POLE VÝVODU	660 A
- POLE TRANSFORMÁTORU	400 A

PŘÍPOJNICE	
ZKRATOVÁ ODOLNOST TEPELNÁ 1s	$I_{th} = 40 \text{ kA}$
DYNAMICKÁ 1s	$I_{dyn} = 100 \text{ kA}$
PŘÍSTROJE	
ZKRATOVÁ ODOLNOST TEPELNÁ 1s	$I_{th} = 40 \text{ kA}$
DYNAMICKÁ 1s	$I_{dyn} = 100 \text{ kA}$

NÁMRAZOVÁ OBLAST S  
OBLAST ZNEČIŠTĚNÍ II.

LEGENDA:

- — KABEL VN  
\* STÁVAJÍCÍ

AUTORIZACE:

D			
C			
B			
A			
INDEX REVIZE	POPIS REVIZE	DATUM	JMÉNO
NÁZEV AKCE	TR ŘÍPOV – REKONSTRUKCE R110KV, SEK. TECH., VS, PZTS	Č. STAVBY: 001020003001	eg·d
STAVEBNÍK	EG.D, a.s., LIDICKÁ 1873/36, 602 00 BRNO	Č. OBJ.: 102 0002 780	
STATUS/STUPEŇ	DOKUMENTACE PRO PROVÁDĚNÍ STAVBY (DPS)		
ČÁST	D.2 DOKUMENTACE TECHNICKÝCH A TECHNOLOGICKÝCH ZAŘÍZENÍ		
ZHOT. DOKUMENTACE	EGEM s.r.o., STAROCHODOVSKÁ 41/68, 149 00 PRAHA 4	EGEM	
KONTAKTNÍ OSOBA	Ing. ČESTMÍR VÁŠEK, cestmir.vasek@egem.cz, tel.: +420 267 199 220		
ARCHIVNÍ ČÍSLO	3EGE 37125		
ZOD. PROJEKTANT	Ing. ČESTMÍR VÁŠEK	DATUM: 09/2024	
VYPRACOVAL	Ing. MARIA SHKRED	ČÍSLO VÝK/DOK:	
KONTRLOVAL	Ing. TOMÁŠ JANEČEK	D.2 b) – 02	
MÍSTO STAVBY	TR ŘÍPOV 32, 674 01 TŘEBÍČ	KÓD LOKALITY: ŘIP	
SO/PS	PS04 – TRANSFORMÁTORY 110/22 KV	MĚŘÍTKO: –	
MAJETKOVÁ TŘÍDA	CZD00035	FORMÁT: 2xA4	
DRUH DOKUMENTU	JEDNOPÓLOVÉ SCHÉMA	LIST/CELKEM: 1/1	
NÁZEV DOKUMENTU	JEDNOPÓLOVÉ SCHÉMA T101 A T102 NOVÝ STAV	ARCHIVNÍ ČÍSLO EG.D:	